

東葉高速線おでかけナビ



# プチトリ

2024  
春号

Vol. 40

注目の  
船橋エリア

## イタリアン特集

読者限定の  
特典付き!

船橋・海老川沿い

春のサイクリングを楽しもう!

親子で楽しむ! Let's Cooking

読者プレゼント

抽選で素敵な賞品が  
当たります!



右下から時計回りに、お肉3種の盛り合わせ(3,221円)、マルゲリータ(1,500円)、ホタテと小松菜のペペロンチーノ(1,650円)。

ランチでは、牛すじカレーなど肉料理を提供しています



店長の佐川さん(右)とスタッフの益子さん



センスを感じさせる大人の空間。カウンター席もあります。



## 西船橋駅

大人の隠れ家でこだわりの一皿を味わう

### 洋食酒場 CANNES

隠れ家的な落ち着いた雰囲気の中、イタリアンをメインとした多彩なお料理が楽しめます。なかでも、常時8種類以上のお肉から好みで選べる「お肉の盛り合わせ」は、お客さまの割がオーダーする大人気メニュー。ブラックアングス牛のみすじ、北海道産四元豚など、厳選したお肉をそれぞれの旨味を引き出す焼き方で提供。お酒も豊富で、ビールはベルギービールをはじめ50種類以上。料理と相性の良い一杯をスタッフが教えてくれるのもうれしい。

船橋市西船4-24-8 2F  
●西船橋駅[北口]から徒歩2分  
営 17:00 ~ 24:00  
ランチは土曜・日曜・祝日  
12:00 ~ 15:00  
定休日 不定休  
☎ 050-5457-1680



## 北習志野駅

アットホームなお店で、絶品パスタを!

### Dining Bar Mama家 表紙のお店

千葉ジェッツの公式ブースト店で、和洋中の幅広いメニューが楽しめる居酒屋です。こちらの看板メニューが、店主の今野さんが腕を振るうパスタ。厳選した生パスタのもちもちの歯ごたえと、素材の持ち味を活かした味わいが特徴です。ランチタイムには、ペペロンチーノや季節のパスタなど12種類を提供。なかでもカルボナーラはファンの多い一品で、イタリア人のお客さまを驚かせたという本格派。量もたっぷり、パスタ単品660円からリーズナブルなのも人気の秘密です。

おすすめは贅沢にウニを使ったスペシャルメニュー、ウニのクリームパスタ(1,738円)。



食べやすく仕上げたイカスキパスタ(1,210円)。単品パスタにはプラス330円でスープ、サラダ、ドリンク、ミニスイーツが付きます。

自慢のパスタ、ぜひ味わってください



ホテルのフレンチ料理人としての経歴を持つ店主の今野さん(右)と奥様。

船橋市習志野台4-51-3  
●北習志野駅[4]出口から徒歩15分  
営 11:30 ~ 14:30 (L.O. 14:00)  
18:00 ~ 22:00 (L.O. 21:30)  
土曜は ~ 23:00 (L.O. 22:30)  
定休日 月曜・日曜  
☎ 047-466-3553



千葉ジェッツの選手やチーム関係者も通うお店です。

※1冊につき1名様1回限り有効。  
(ご提示の際、右の枠内にチェックをさせていただきます。)  
※有効期間: 2024年4月8日(月)~5月31日(金)  
※他のサービスとの併用はできません。 ※コピー不可。

特典  
チェック欄!

イタリアン Tutto  
和伊きっちん itAPAn

## ぷらり Vol.37 浴線

## 注目の船橋エリア!

# おすすめイタリアン 特集

今回は、子どもから大人までみんな大好きなイタリア料理が登場! 焼きたてのピッツアや肉料理、おいしくてコスバ抜群のバスタランチなど、船橋エリアでおすすめのお店自慢のお料理をご紹介します。



ほんびのすがい 本美之主貝と小松菜のラザニアのランチセット(1,610円)。



シンプルで奥深い味わいのナポリピッツアは焼きたてを提供。レモンクリームソースのピッツア(1,880円)



親しみやすい雰囲気の店内。家族連れのお客さまも多い。

## 北習志野駅

手間ひまかけた手作りのおいしさ

### イタリアン Tutto

地元で愛されているカジュアルなイタリアンレストランです。おすすめのランチセットは、ラザニア、パスタ、ピッツアの3種類。それぞれのセットには、前菜からスイーツまで盛りだくさんに付いて、舌もおなかも大満足。「ちょっとずつでもいろんな料理を楽しんでほしいんです」と店主の小松さん。ホンピノス貝や小松菜など、できるだけ地元の新鮮な食材を使うというのもこだわりです。ディナータイムには肉・魚料理など豊富なメニューを楽しめます。

特典  
本誌持参で、ディナーでお食事1,000円以上オーダーの方は、スイーツ100円引き。

船橋市業円台5-32-9  
●北習志野駅[4]出口から徒歩12分  
営 11:30 ~ 15:00 (L.O. 14:30)  
17:00 ~ 22:00 (L.O. 21:15)  
※日曜・祝日20:00(L.O.)  
定休日 月曜、奇数週の夜  
☎ 050-8883-6486



## 西船橋駅

カジュアルに楽しむ創作イタリアン

### 和伊きっちん itAPAn

パスタやピッツアをはじめ、多彩なイタリアンを味わえる居酒屋バルです。お客さまから好評のランチコースは、トマト系、クリーム系、オイル系、和・創作系のパスタメニューからお好きな一品をチョイスできます。夜は、創作イタリアンに加え、和食メニューも提供しており、女子会や記念日にぴったりなお得な宴会コースもおすすめ。肩肘張らず気軽に食事が楽しめるお店の雰囲気も魅力です。

特典  
本誌持参で、ランチセットご注文の方にお好きなソフトドリンク1杯サービス。

船橋市西船4-25-2  
●西船橋駅[北口]から徒歩1分  
営 11:00 ~ 23:00  
定休日 無休  
☎ 047-434-8131



居心地のいい店内。和テイストを取り入れた落ち着いた空間も。



おすすめランチ(1,680円)は、アンティパスト3品盛、選べるパスタ、ソフトドリンク、ドルチェ3品盛。 ※写真は、帆立&小海老&いかのピリ辛風パスタ。

“親日家のイタリア人が開いたカジュアルなお店”がコンセプトです

ランチのセットはピッツアも選べます。 ※写真はマルゲリータ。

店長の関さん



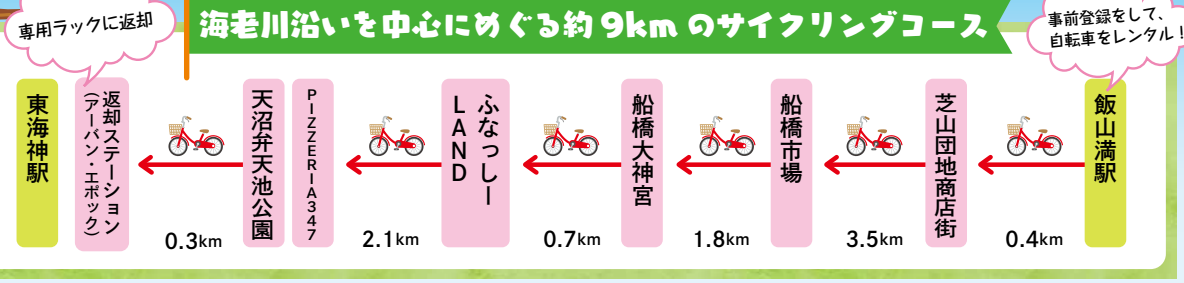
# 船橋・海老川沿いをめぐり 春のサイクリングを楽しもう!

新緑が美しく映える春は、サイクリングにもってこいの季節。ゆったり自転車に乗りながら、自然や街の景色を楽しんで、心身ともにリフレッシュしてみませんか。



海老川沿いの景色を楽しむ サイクリングコース

船橋市の中心市街地を流れる、海老川。両岸には散策路やジョギングロードが整備され、緑豊かな憩いのスポットとして市民に親しまれています。今回は、そんな海老川沿いを中心とした約9kmのコース。走行禁止エリアもありますが、自転車を降りて景色を眺めたり、街並みの新たな魅力を探したり、日頃の忙しさを忘れてのんびり楽しんでみてはいかがでしょうか。



自転車走行禁止エリアでは、自転車から降りるなどルールを守って通行してください。

## 6 天沼弁天池公園



かつて池だった場所を埋め立ててつくられた、緑豊かな公園。園内には季節の花々が見られ、噴水や児童向け遊具も。

●船橋市本町 7-16

## 5 PIZZERIA 347



特製の窯で焼いたピッツアや千葉食材の Pasta など、本格イタリアン料理を提供。リゾートのようなお店の雰囲気も魅力です。

- 船橋市本町 7-10-2 ユニマツト ガーデンスクエア 2F
- ☎ 11:00 ~ 15:00 (L.O. 14:00)
- ☎ 17:00 ~ 23:00 (L.O. 22:00)
- ☎ 047-460-3101
- ※駐輪場はありませんので、公共の駐輪場をご利用ください。

## GOAL とものもと (ラーメン)



## 海老川にかかる橋にも注目!

船橋市内にある御滝山金蔵寺内の湧水を源流とする海老川。そこにかかる13の橋には船橋の特徴を象徴する個性豊かなオブジェが施されています。太郎橋には、桃太郎や金太郎など童話の“太郎”が勢ぞろい。八千代橋は、漁業にちなみ躍動的な魚と波の像。お気に入りの橋を探してみるのもおすすめです。



## 3 船橋大神宮

主祭神は天照皇大神。1900年以上の歴史を持つ古社で、正式名は「意富比神社(おおひじんじや)」。境内には県指定文化財の灯明台(明治13年建造)があります。

●船橋市宮本 5-2-1

## 4 ふなっしーLAND 船橋本店

船橋市非公認キャラクター「ふなっしー」の公式ショップ。ぬいぐるみや雑貨など可愛くてユニークなアイテムが勢ぞろい。毎週土曜日には新商品も販売されます。

- 船橋市宮本 2-12-10
- ☎ 11:00 ~ 20:00
- 休 水曜(不定休あり)
- ☎ 047-409-2718

🎁 読者プレゼントあり→裏表紙

## 1 サイクリングコース 寄り道スポット



## 1 芝山団地商店街

団地敷地内にある、ちょっと懐かしい雰囲気のある商店街。行列のできる精肉店や人気カレー店、喫茶店や老舗パン屋など個性豊かなお店が並びます。



- 名物のトンコロ (1個 145円)
- 肉のさかき
- ☎ 10:00 ~ 19:00
- 休 月曜

## 2 船橋市地方卸売市場

市民の台所、船橋市場。「関連事業者棟」には、一般客が利用できる飲食店や専門店が多くあります。閉店時間が早いので午前中に行くのがおすすめです。

- 船橋市市場 1-8-1
- ☎ 5:00 ~ 13:00 (各店舗によって異なる)
- 休 日曜・祝日、その他休業あり
- ☎ 047-424-1151
- HP <https://funabashi-ichiba.jp>



- 海鮮丼(汁・小鉢付き 1,800円)
- 大乃家食堂
- ☎ 7:00 ~ 13:00
- ☎ 047-423-2489

## 駅から気軽にGO! シェアサイクルを活用しよう

東葉高速鉄道では、5つの駅構内にシェアサイクルサービス「HELLO CYCLING」を導入。事前に会員登録を済ませておけば、スマホやICカードでいつでも手軽に電動アシスト自転車を借りることができます。



すべて電動アシスト付き

- 導入駅 飯山満駅、船橋日大前駅、八千代緑が丘駅、八千代中央駅、村上駅
- 「HELLO CYCLING」の専用駐輪ラックであれば、借りた場所以外で返却することも可能です。
- ※チャイルドシートは装着されておりません。
- ※お子さま用の自転車はございません。
- 料金 30分 130円 (延長15分ごとに100円)
- 12時間までは最大1,800円
- ※入会金、年会費不要。 ※現金は使えません。
- ※スマホアプリによる自転車の利用予約及び決済。

ご利用の際は、事前登録が必要です。詳しくは、下記サイトまたは専用アプリでご確認ください <https://www.hellocycling.jp>

アプリのダウンロードはこちら



※ご自分の自転車を利用される方へ  
電車内に自転車をお持ち込みになる場合は、解体するか折りたたんで専用袋にお入れくださいますようお願いいたします。

1万年前のタイムカプセル 国史跡 取掛西貝塚

開催中～5月12日(日)

取掛西貝塚は船橋市で初めて国史跡(全国の遺跡の中でも特に重要なもの)に指定されました。本展は、出土した土器・石器・骨角製品等を中心に約100点を展示。出土品をより深く知るためのクイズラリーも楽しめます。



会場 飛ノ台史跡公園博物館  
交通 東海神駅下車…徒歩12分  
開催時間 9時～17時 ※入館は16時30分まで  
休館日 月曜(祝日・休日の場合は翌日)  
入館料 大人110円、小中学生50円  
問合せ TEL.047-495-1325

京成バラ園 アリスのBlooming Carnival

4月20日(土)～6月16日(日)

1年で最もバラが咲き誇る「トップオブビューク」を迎え、華やかに開催する「アリスのBlooming Carnival」。今年は昨春新設した大好評の「アリスツアー」がさらにパワーアップ。「エピソード2」としてオープンします。



会場 京成バラ園 ローズガーデン  
交通 八千代線が丘駅下車…徒歩15分  
開催時間 9時～18時(入園は30分前まで)  
休園日 期間中は無休  
入園料 一般(高校生以上)1,800円、小中学生(保護者同伴)500円ほか  
問合せ <https://www.keiseirose.co.jp/garden/>

第15回 八千代ゆりのき台つつじ祭り

4月29日(月・祝)

つつじの開花に合わせて、5年ぶりに開催。八千代中央駅前のゆりのき通りを一部歩行者天国として、ステージでは市内学校や団体が演奏やダンスを披露。模擬店も多く並びます。



会場 八千代中央駅前、ゆりのき通り  
交通 八千代中央駅下車…徒歩すぐ  
開催時間 10時～17時  
問合せ TEL.080-3910-1638 実行委員会事務局

第20回 緑が丘ローズハーツふれあいファエスタ

5月25日(土)・26日(日)

八千代市の市の花「バラ」をシンボルにした恒例のイベント。今年は第20回を記念して、3つのステージイベントを開催します。当日は模擬店も多数出店しますのでご家族揃ってお出かけください。



日時 会場 内容	25日(土)	15時～20時	八千代線が丘駅北口ロータリーバラ園「バラとワインと音楽の夕べ」
	26日(日)	10時～14時	八千代線が丘駅北口ロータリーバラ園「地元緑が丘の皆様のステージ」
		10時～15時	八千代線が丘駅南口駅前広場「子どもたち出演のふれあいステージ」
交通	八千代線が丘駅下車すぐ		
問合せ	TEL.047-450-0231 実行委員会事務局(明治ゴルフ)		

源右衛門祭

4月13日(土)・14日(日)

5年ぶりに開催される源右衛門祭。大鍋「源右衛門鍋」で作る名物「もちぶた炙りチャーシューバージョン豚汁」をはじめ、模擬店が多く出店。和太鼓などのステージも。  
※13日10時からは新川一斉清掃も実施します。



会場 八千代総合運動公園 多目的広場  
交通 村上駅・八千代中央駅下車…徒歩15分  
開催時間 13日 9時40分～16時、14日 10時～16時  
問合せ TEL.047-483-1771 実行委員会事務局(八千代商工会議所内)

ふなばし三番瀬海浜公園 潮干狩り

同時開催 企画展 これでバッチリ! 潮干狩り2024

4月24日(水)～5月29日(水)

ふなばし三番瀬海浜公園は、都心に最も近い人気の潮干狩り場。公園には、コインロッカーや足洗い場のほか、噴水広場やバーベキュー場(有料、要予約)も整備され、一日中楽しめます。



企画展「これでバッチリ! 潮干狩り2024」も開催!

さわって学べるジャンボアサリ模型と「アサリをしろろ」「アサリをとろう」「アサリをたべよう」の3つのテーマで、潮干狩りとアサリを深掘り。動画の上映や「アサリの冷蔵お預かり」サービス(学習館利用者対象・無料)も。

潮干狩り 会場 ふなばし三番瀬海浜公園  
開催日時 開催日、開催時間、利用券の購入方法、販売開始日などは、事前に下記の「三番瀬潮干狩り」ご案内ページでご確認ください。  
[https://www.sambanze.jp/facility/park/shell\\_gathering.html](https://www.sambanze.jp/facility/park/shell_gathering.html)  
利用方法

企画展 会場 ふなばし三番瀬環境学習館  
開催時間 9時～17時 ※入場は16時30分まで  
休館日 月曜(公式ホームページの開催カレンダーをご参照ください)  
入館料 一般(大学生以上)400円、高校生200円、小中学生100円、未就学児無料

交通 JR船橋駅、京成船橋駅から京成バスシステム船橋海浜公園行き乗車、終点下車。徒歩すぐ  
問合せ 海浜公園TEL.047-435-0828 環境学習館TEL.047-435-7711

ふなばしアンデルセン公園

泳げ! みんなのこいのぼり

4月27日(土)～5月6日(月・休)

春風にのった鯉のぼりが、芝生広場の上空を泳ぎます。



会場 ワンパク王国ゾーン芝生広場

室内で楽しめるインドアガーデンの展示・即売会

5月21日(火)～6月2日(日)

透明なガラス容器などに植物を入れて鑑賞するテラリウム、水草の栽培を楽しむアクアリウム。室内植物の魅力を知ってもらう展示・即売会です。



会場 メルヘンの丘ゾーンコミュニティーセンター  
※5月5日(日・祝)こどもの日と6月15日(木)県民の日は中学生以下入園無料。  
※毎週末のイベント、および休園日についてはお問合せください。

交通 北習志野駅から船橋新京成バス小室駅行き乗車、「アンデルセン公園」(土・休日)、「豊富農協前」(平日)下車。またはセコムディック病院行き、豊富北行き乗車、「豊富農協前」下車  
開催時間 9時30分～16時  
※4月8日～10月31日の土曜・日曜・祝日、6月15日は17時まで開園。  
休園日 月曜(祝日・休日は開園)  
入園料 一般900円、高校生600円(生徒証提示)、小中学生200円、幼児(4歳以上)100円  
問合せ TEL.047-457-6627

おいしい! カンタン! 親子で楽しむ Let's Cooking カリカリ えびパクボール

春に旬を迎えるパクチーは、独特の香りがクセになるエスニックなハーブ。そんなパクチーを、より食べやすくおいしくアレンジしたお料理をご紹介します。おつまみにもおすすめです。



材料(2人分)

- むきえび……………20g
- はんぺん……………30g
- パクチー……………10本
- 鶏がらスープの素……………小さじ1/2
- クルトン……………適量
- 揚げ油……………適量

たれ

- A カレーパウダー……………小さじ1
- カレー粉……………ひとつまみ
- 砂糖……………ひとつまみ
- 塩……………少々
- B オーロラソース……………大さじ1
- マヨネーズ……………大さじ1
- ケチャップ……………大さじ1
- 中濃ソース(市販)……………適量

- 1 むきえびは、背ワタをとり、水気をふく。パクチーは葉の部分のみ、みじん切りに。2種類のたれを作る。A・B、それぞれの材料を混ぜ合わせておく。
- 2 フードプロセッサーに、むきえび・はんぺん・鶏がらスープの素を入れて、なめらかになるまで攪拌する。
- 3 2のペーストに、パクチーを混ぜ合わせる。食べやすい大きさに丸めたら、周りにクルトンをつける。
- 4 180℃の油でこんがり揚げたて完成。お好みでA・Bのたれ、または中濃ソースをつけていただく。

教えてくれた人



カレーパウダーのたれは、お子さま向けに砂糖をプラス。おやつにおすすめ、食べやすい味に仕上げました♪

仲野香織さん  
Smile Kitchen 八千代中央主宰。栄養士・フードコーディネーター・フードスペシャリスト。企業向けレシピ開発なども手がける。

Smile Kitchen 八千代中央

八千代中央駅より徒歩20分。アットホームな雰囲気のお料理教室です。幼稚園年長さんからの子ども料理教室や、大人レッスンを開催。レッスンはすべて単発で好きなメニューのレッスンを選んで参加できます。  
HP <https://smilekitchen-yachiyo.com/>



季節の食材MEMO

パクチー

八千代市でパクチー農家を営む立川あゆみさん。24時間いつでもフレッシュパクチーを購入できる自動販売機を開発し、直売所に設置しています。人気のパクチーペーストやパクチーを使ったクッキーなども購入できます。

お問合せ

パクチーシスターズ  
八千代市大和田新田885-5  
※直売所: 日曜営業(10:00～12:00) ※臨時休業あり  
<https://www.instagram.com/pakucisisters/>

🎁 読者プレゼントあり→裏表紙



自販機は、直売所横にあります。

通勤・通学されるみなさまへ

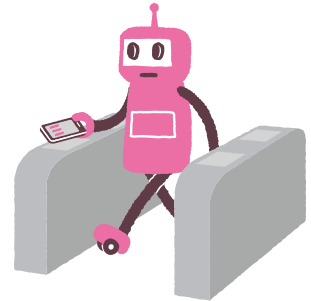
## 東葉高速鉄道の定期券がモバイル端末でご利用いただけるようになりました

東葉高速鉄道は2024年3月16日(土)から、「Apple PayのPASMO」  
「モバイルPASMO」の定期券発売事業者に加わりました。

これにより、東葉高速鉄道と他鉄道との連絡定期券に加え、東葉高速  
鉄道単独のPASMO 定期券も モバイル端末でご購入いただけるようになり  
ました。

「Apple PayのPASMO」または「モバイルPASMO」のご利用方法の  
詳細は、PASMO公式サイトからご確認ください。

# PASMO



くわしくはコチラをCHECK!



PASMO公式サイト

<https://www.pasmo.co.jp/mp/>



※PASMO・モバイルPASMOは株式会社パスモの登録商標です。  
※AppleはApple Inc.の商標です。

## 🎁 読者プレゼント!

アンケートにお答えいただいた方の中から抽選で素敵な賞品をプレゼント!

**引換券** マークの賞品は、店舗でのお受け取りとなります。

<b>A</b> 6名様  <b>引換券</b> ふなっしー LAND 船橋本店 梨汁入り ふなっしーカレー (1人前)	<b>B</b> 3名様  <b>引換券</b> ふなっしー LAND 船橋本店 ふなっしー もちもちマスクット (ピッ) ※約H12×W8×D5cm	<b>C</b> 2名様  パクチャーシスターズ パクチャーグリーンカレー (1人前)	<b>D</b> 5名様  ふなばしアンデルセン公園 ペア招待券 【有効期限: 2024年9月末】	<b>E</b> 5名様  東葉高速鉄道オリジナル 4段ランチボックス
--	--	--	--	---

〒102-0085 東京都千代田区六番町2-14 東越六番町ビル4階  
**宛先** (株)TADコーポレーション東京支社内「プチトリ」プレゼント係  
**応募の締切日は6月7日(金) 当日消印有効**

※当選者の発表は、賞品または賞品引換券の発送をもってかえさせていただきます。なお、**引換券**  
マークのついた賞品は店舗でのお受け取りとなり、発送はいたしませんのでご了承ください。  
※ご応募いただいた個人情報はプレゼント発送以外の目的で使用することは一切ございません。個人  
情報保護のため、責任を持って管理いたします。ただし、プレゼントを直送する際は、発送者に個人  
情報を開示する場合がございますので、あらかじめご了承ください。  
※アンケートでお寄せいただいた感想・ご意見を「プチトリ」誌面でご紹介させていただく場合がご  
ざいます。

### アンケート

- ①ご希望の賞品 (A~Eより1点)
- ②「プチトリ」へのご感想、取り上げてほしいこと
- ③「プチトリ」を手に入れた場所
- ④沿線のおすすめスポットがあれば教えてください
- ⑤沿線のおすすめイベントがあれば教えてください
- ⑥郵便番号、住所、氏名(ふりがな)、年齢、性別、電話番号



誌名の「プチトリ」とは、プチトリップ(小旅行)と、鳥をイメージした東葉高速鉄道の社紋「マーク」をかけたものです。

●誌面はホームページでもご覧いただけます。URL: <https://www.toyokosoku.co.jp/> 表紙協力: Dining Bar Mama家 撮影:ピースロブ